


Power Stripper – Version 4

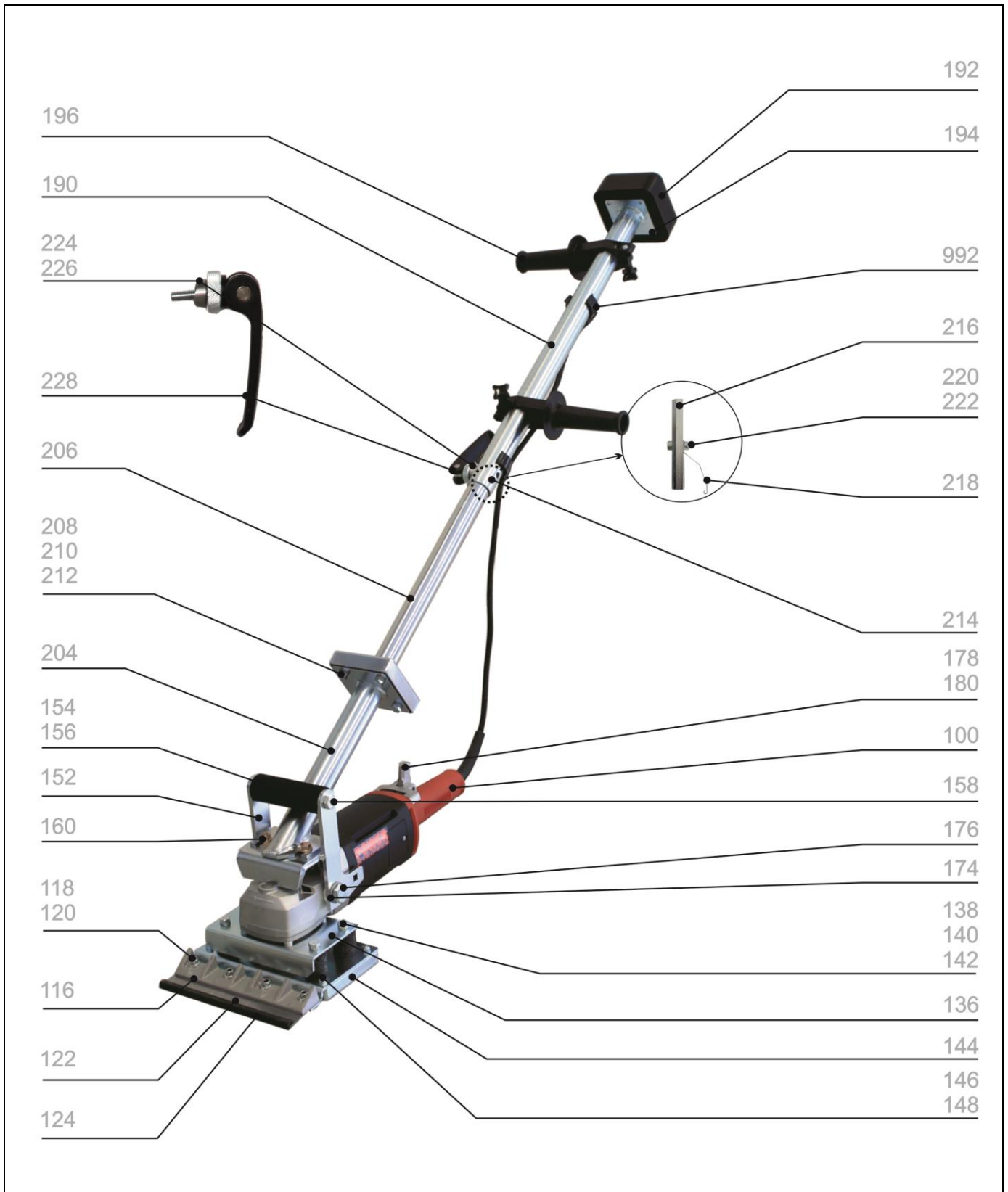
Maschinen, Geräte, Fachwerkzeuge für
Raumausstatter, Fußbodenleger und
den Fußbodenbelagshandel

Artikelnr.: 111 089 000

Seite 1 von 6 / ab BAUJAHR 2020-01

 12.03.2020/sai

Standardausführung mit Druckpolster




Power Stripper – Version 4

Maschinen, Geräte, Fachwerkzeuge für
Raumausstatter, Fußbodenleger und
den Fußbodenbelagshandel

Artikelnr.: 111 089 000

Seite 2 von 6 / ab BAUJAHR 2020-01

 12.03.2020/sai

Standardausführung mit Druckpolster


Pos	Benennung1	Description	No	Janser-Ref
100	Winkelschleifer SMR 2106, 230V	Angle grinder SMR 2106, 230 V	1,000	111095481
116	Abweiser Alu / Klingenthaler	Front metal piece	1,000	111095090
118	Flachrundschraube M6*20	mushroom-head screw M6*20 DIN 603-8.8	4,000	002706020
120	Mutter Selbstsichernd M 6	hexagon nut, self locking M 6 DIN 985	4,000	012300006
122	Schaberblatt 210x60x1,0mm	Spare Blade 210x60x1mm	1,000	111080001
124	Kantenschutzprofil	Protection strip	0,250m	111095954
136	Befestigungsblech	Fixing plate	1,000	111095070
138	Sechskantschraube M8*12	hexagon-head screw M8*12 DIN 933	4,000	004608012
140	Federring B 8,1	spring washer B 8,1 DIN 127 galvanized	4,000	016600082
142	Gummipuffer Typ C30/30 Nk	Rubber buffer	4,000	111090078
144	Wanne (neu)	Upper base	1,000	111095068
146	Flachrundschraube M6*30	mushroom-head screw M6*30 DIN 603	4,000	002706030
148	Mutter Selbstsichernd M 6	hexagon nut, self locking M 6 DIN 985	4,000	012300006
152	Bügelgriff Power4 -Rohteil	Handle - Version 4 crude, galvanized	1,000	111089030
154	Bügelgriffrohr Plastik	Plastic handle	1,000	111095108
156	Griffüberzug aus Kautschuk	Foam-grip, black	1,000	237101020
158	Sechskantschraube M10*20	hexagon-head screw M10*20 DIN 933	2,000	004610020
160	Sperrzahnschraube M8*16	Locking tooth screw M 8*16	2,000	111090112
162	Senkschraube mit Vierk. M8*30	mushroom-head screw M8*30 DIN 603	2,000	002908030
164	Kunststoff Klemmhebel Gr.1 M8	Plastic clamping lever size 1 - M8	2,000	026001015
166	Fahrgestell Power-Stripper 4	Transport Wheels	1,000	111089050
168	Rad (Kunststoff) 100*37mm	wheel (plastic)100*37	2,000	111089055
170	Schnellbefestiger D=12	Locking washer D12	2,000	018100121
172	Federscheibe B 14	spring washer B 14 DIN 137	2,000	016800142
174	Distanzring 25x14.5x8x5,5mm	Spacer ring 25x14.5x8x5.5mm	2,000	111089053
176	Sechskantschraube M14*25	hexagon-head screw M14*25 DIN 933	2,000	004614025
178	Gußteil für Fußschalter	Casting for foot switch premounted	1,000	111095550
180	Gewindestift M5*16	Set screw M5x16	1,000	019605016
190	Führunggriff Oberteil	Control handle, upper part	1,000	111089150
192	Druckpolster	Pressure pad	1,000	111090079

Power Stripper – Version 4

Maschinen, Geräte, Fachwerkzeuge für
Raumausstatter, Fußbodenleger und
den Fußbodenbelagshandel

Artikelnr.: 111 089 000

Seite 3 von 6 / ab BAUJAHR 2020-01

 12.03.2020/sai


Standardausführung mit Druckpolster

Pos	Benennung1	Description	No	Janser-Ref
194	Linsenblechschrbe.M4,2*16	Round-head tapping screw M4,2*16	4,000	006405005
196	Handgriff 38 mm komplett	Handle 38 mm complete	2,000	111090080
204	Führunggriff Unten	Guide handle, lower part	1,000	111089130
206	Führunggriff Mitte	Guide handle middle part	1,000	111089140
208	Gummipuffer Typ C 30x20	Rubber buffer Type C 30x20	4,000	112991780
210	Sechskantschraube M8*10	hexagon-head screw M8*10 DIN 933	8,000	004608010
212	Federring B 8,1	spring washer B 8,1 DIN 127	8,000	016600082
214	Nutenstein komplett	Sliding block assembly	1,000	111089120
216	Nutenstein für Führungsstange	Sliding block galvanized	1,000	111089125
218	Flachfeder für Nutenstein	Flat spring for sliding block	1,000	111089123
220	Zyl.Kopfschraube M5*16	cylinder-head screw M5*16 DIN 912	1,000	004005016
222	Mutter Selbstsichernd M 5	hexagon nut, self locking M 5 DIN 985	1,000	012300005
224	Radien-Scheibe	Radial disc	1,000	111089110
226	O-Ring 7x1,5mm	O-Ring 7x1,5mm	1,000	025900016
228	Excenterspanner	Eccentric lever	1,000	026001017
	Zubehör	Accessories		
991	Ringschlüssel Sw10/Sw13	Wrench Sw10/Sw12		111090096
992	Leitungsclip-groß/schwarz	Cable clip - black		111090082
993	Schaberblatt 210x60x1,0mm	Spare Blade 210x60x1,4mm		111080001
994	Schaberblatt 210x60x1,4mm	Spare Blade 210x60x1,4mm		111080005
995	Schaberblatt 210x130x1,0mm	Spare Blade 210x130x1,0mm		111080002
996	Wellenschliff-Messer	Wave-cut Blade		111095400
997	Ledertasche für Stripper-	Leather Pouch for Blades		111920000

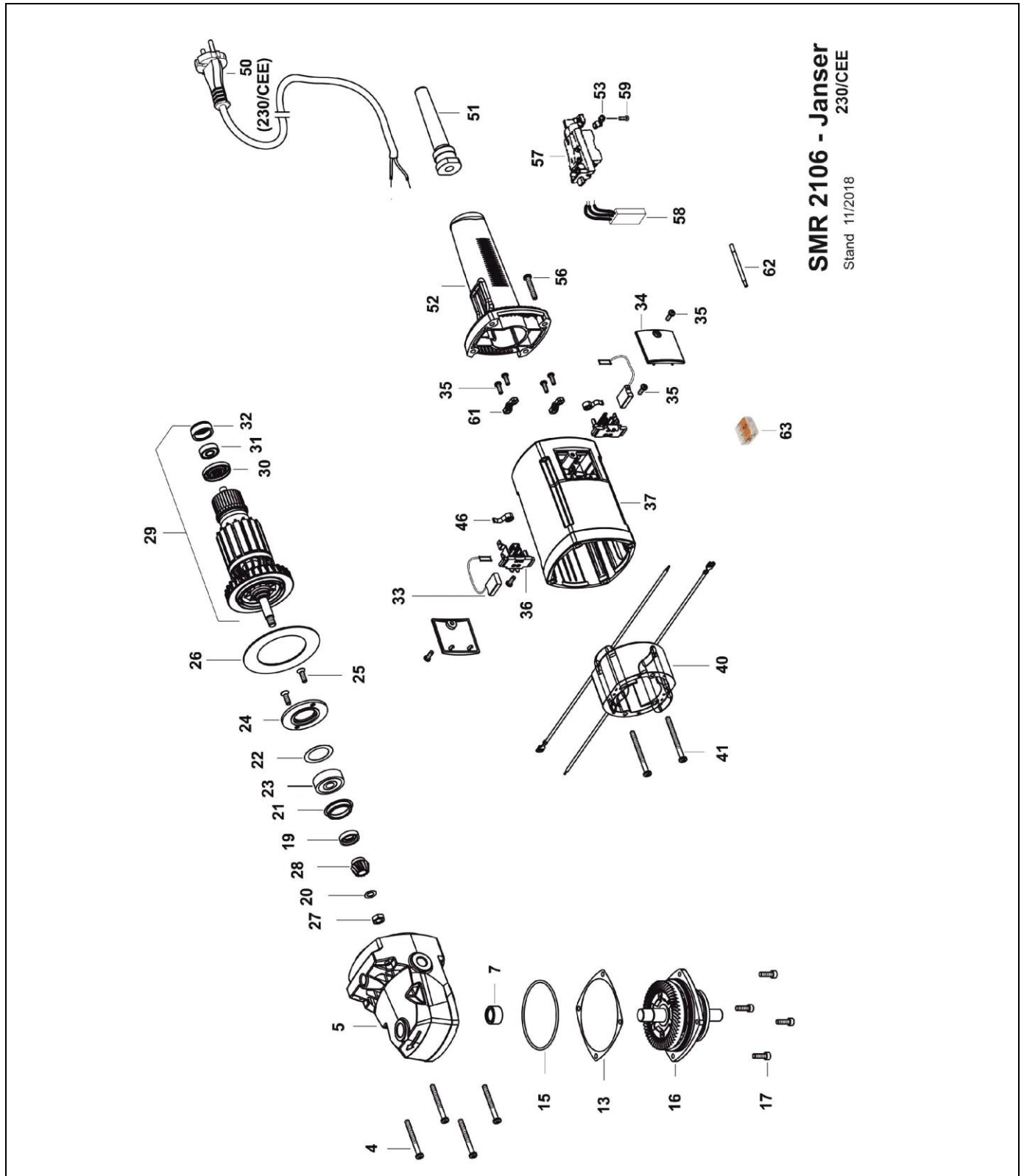
Power Stripper – Version 4

Artikelnr.: 111 089 000

Seite 4 von 6 / ab BAUJAHR 2020-01

 12.03.2020/sai

Standardausführung mit Druckpolster




Power Stripper – Version 4

Maschinen, Geräte, Fachwerkzeuge für
Raumausstatter, Fußbodenleger und
den Fußbodenbelagshandel

Artikelnr.: 111 089 000

Seite 5 von 6 / ab BAUJAHR 2020-01

 12.03.2020/sai

Standardausführung mit Druckpolster

Winkelschleifer SMR 2106


Pos	Benennung1	Description	No	Janser-Ref
4	Linsenschraube M5x50 T25	cheese-head screw T 25	223.352	
5	Getriebegehäuse	Gear housing	259.742	111090039
7	Nadelhülse HK 1512	Needle bearing	120.375	
13	Distanz-Ring 0,1	Spacer	272.507	
15	Dichtungsring	Sealing ring	120.197	111090051
16	Getriebewelle montiert L2106	Gear shaft	287.113	
17	Schraube M5x16A DIN 912	Screw	105.872	
19	Buchse f. Ritzel L 2106 V	Bushing	257.639	
20	Scheibe 8x14x0,5 DIN988	Adjusting washer	260.568	
21	Dichtungsbuchse	Sealing bush compl.	120.391	111090006
22	Scheibe 35x25x0,3 DIN988	Adjusting washer	459.119	
23	Kugellager 6300-2RSH DIN625	Ball bearing	192.112	111095402
24	Deckel bearb.	Cover machined	459.127	
25	Schraube M5x12 DIN 7991	Screw	121.398	
26	Luftführung Topf	Deflector	235.121	
27	Mutter M8x1 DIN 936	Hex. nut	258.739	
28	Ritzel MZ 1,5 X 12	Pinion	257.579	
29	Anker 230V SMR21	Rotor	459.186	
30	Dichtungsringabdeckung	Cover sealing ring	339.083	114106030
31	Kugellager	Ball bearing	339.091	114106031
32	Lagerring	Bearing ring	339.105	114106032
33	Ersatzkohlen	Carbon brush	339.946	114106035
34	Kohlenhalterabdeckung	Carbon brush cover	449.113	
35	Zylinderschraube KT 4x12	Screw	195.715	111090065
36	Bürstenhalter	Brush holder	339.954	114106036
37	Motorgehäuse schwarz	Motor housing	449.091	111095401
40	Magnetfeld 230V SMR21	Magnetic field	444.049	
41	Schraube KT 5 x 63	Screw	405.620	
46	Feder	Spring	339.997	114106046
50	Zuleitungskabel mit Stecker	Cable	149.144	111090002
51	Kabelschutzschlauch	Cable sleeve	120.081	111090046
52	Handgriff L2108 Rohr- rot	Handle	120.502	
53	Kabelschelle	Cable clamp	116.815	111090035
56	Zylinderschraube Ka 50x30	Cyl. Screw	200.336	111090032

Power Stripper – Version 4

Artikelnr.: 111 089 000

Maschinen, Geräte, Fachwerkzeuge für
Raumausstatter, Fußbodenleger und
den Fußbodenbelagshandel

Seite 6 von 6 / ab BAUJAHR 2020-01

 12.03.2020/sai

Standardausführung mit Druckpolster

Winkelschleifer SMR 2106

Pos	Benennung1	Description	No	Janser-Ref
57	Schalter für Anlaufstrom-Begrenzer	Switch	171.158	111090062
58	Anlaufstrombegrenzer-220V mit Entstörglied	Start.curr. limiter	333.395	111090010
59	Schraube M4x12 DIN 7985	Screw	149.136	
61	Kabelschelle SMR 1506 MK	Cable clamp	101.184	
62	Litze AWG12 sw 2 St.	Flex (Cord)	459.135	
63	Klemme, 3-polig	Terminal (Clamp)	459.143	