


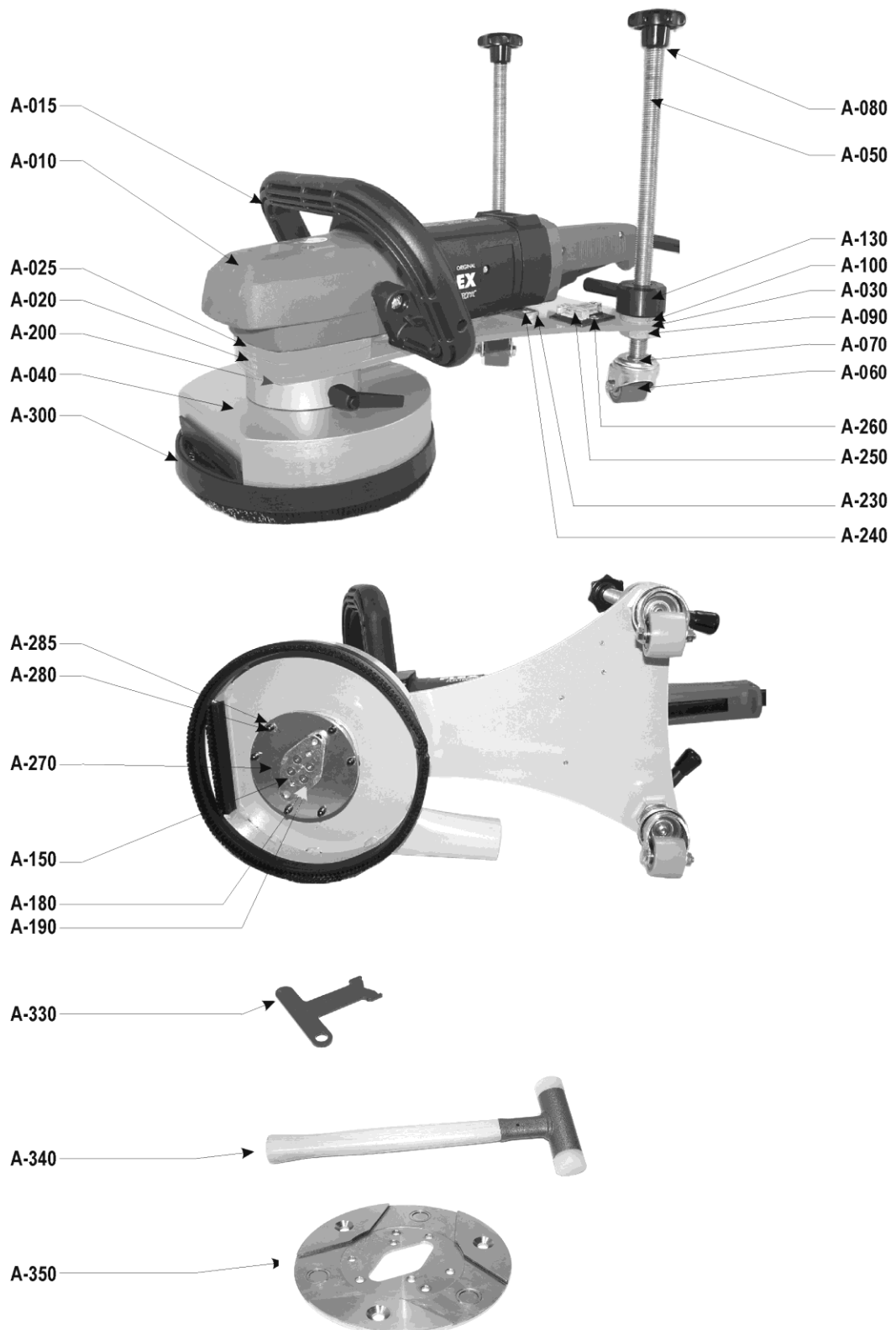
HF 180 caddy

Artikelnr.: 114 036 000

Seite 1 von 5 / 2016-03

 22.10.2019/sai


Anbauteile



HF 180 caddy

Artikelnr.: 114 036 000

Seite 2 von 5 / 2016-03

 22.10.2019/sai


Anbauteile

Pos.	Benennung1		Stk	Ref
A-010	Winkelschleifler LK 602 VR 230/CEE	Angle Grinder LK602 VR 230/CEE	1,000	114032350
A-015	Bügelhandgriff	Bail handle	1,000	114032340
A-020	Abstandsring ohne Fase beschichtet	Spacer ring coated without chamfer	1,000	114036010
A-025	Abstandsring mit Fase beschichtet	Spacer ring coated with chamfer	1,000	114036015
A-030	Trägerplatte beschichtet	Coated carrier plate	1,000	114036040
A-040	Staubhaube	Dust cap	1,000	114036400
A-050	Gewindespindel für Höhenverstellung	Belt pulley	2,000	114036070
A-060	Apparate-Lenkrolle	Swivel castor	2,000	462000106
A-070	Linsenschraube 10.9 M8*20	Lens screw 10.9 M8 * 20	2,000	003508020
A-080	Sterngriff M10	Star knob M10 D50	2,000	026005007
A-090	Mutter M22x1,5 für Hülse	M22x1.5 nut for sleeve	2,000	011700022
A-100	Hülse für Halter verzinkt	Belt pulley - middle	2,000	114036020
A-130	Flachspannhebel -Gr.3	Flat clamping lever -Gr.3	2,000	114036003
A-150	Verschlussvorrichtung	Key lock butterfly assembly	1,000	112965141
A-180	Aufnahme Gewindeflansch	Belt pulley - middle	1,000	114036060
A-190	Elastische Kupplung M14 kpl	Elastic coupling M14 compl	1,000	114036050
A-200	Zyl.Kopfschraube M5*40	Cylinder-head screw M5*40	4,000	004005040
A-230	Distanzplatte Aluminium	Spacer plate aluminum	1,000	114036045
A-240	Linsenschraube 10.9 M5*10	Lens screw 10.9 M5*1	2,000	003505010
A-250	Kreuzlibelle 50x40x13	Crossborder 50x40x13 for Caddy	1,000	114036008
A-260	Linsenschraube 10.9 M4* 8	Lens screw 10.9 M4* 8	2,000	003504008
A-270	Distanzring	Belt pulley - middle	1,000	114036065
A-280	Gewindestift M 6*20	Threaded pin M 6 * 20	6,000	019506020
A-285	Sechskantmutter M 6	Hexagon nut M 6	6,000	011500006
A-300	Bürstenstreifen (Komplett-Set)	Brush strips (complete set)	1,000	114036080
A-330	Schonhammer D 30 mm	Spacial Hammer	1,000	262469030
A-340	Werkzeugschlüssel	Key for grinding holder	1,000	112965145
A-350	QUICK-CHANGE Basis-Teller Ø178 mm	QUICK-CHANGE Base Plate 178 mm	1,000	112999300
A-400	Transportbox aus Alu (ohne Einlagen)	Transport box made of aluminum (without inserts)	1,000	114036200

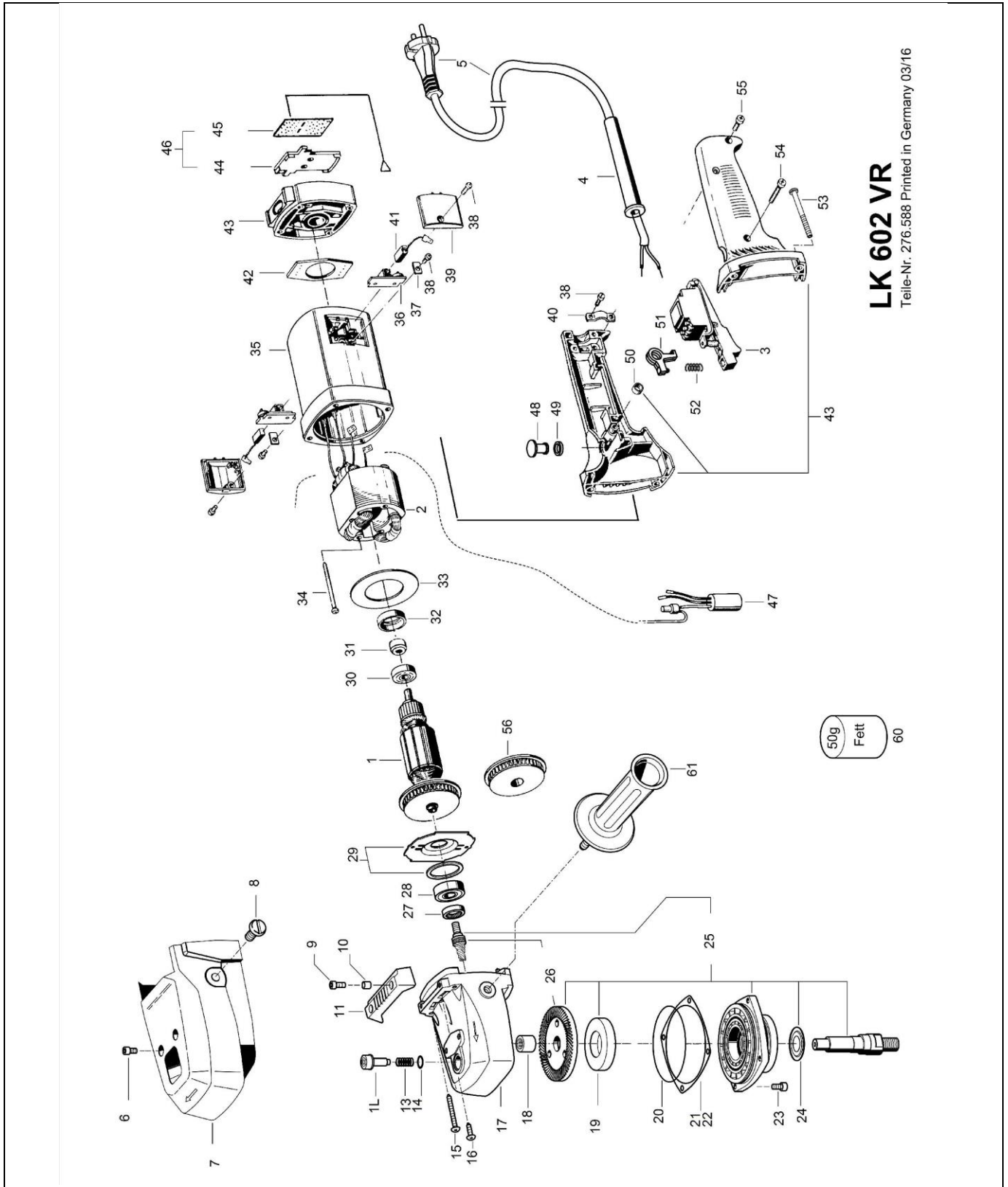
HF 180 caddy

Artikelnr.: 114 036 000

Seite 3 von 5 / 2016-03

 22.10.2019/sai


Winkelschleifer LK602 VR



HF 180 caddy

Artikelnr.: 114 036 000

Seite 4 von 5 / 2016-03

 22.10.2019/sai


Winkelschleifer LK602 VR

Pos.	Benennung1	Description	Designation	Ref	Artnr.
1	Anker	Rotor	Induit	247650	114032356
2	Magnetfeld	Field 220 V	Champ magnetique	241865	114032358
3	Schalter mit Klinke u. Feder	Switch	Interrupteur	190012	
4	Kabelschutzschlauch	Cable sleeve	Manchon de cable	103519	114512001
5	Kabel komplett H07RN-F 2x1Qx4m	Cable	Cable sans fiche	149144	111090002
6	Schraube M5x 10 DIN 912	Screw	Vis cylindrique	107719	
8	Schraube M8x10 PA 6.6 DIN 85	Screws	Vis	211796	
9	Zylinderschraube M4x12 DIN 85	Cylind. screw M4x12	Vis cylindriq.M4x12	252422	
10	Distanzbuchse	Distance bushing	Douille	250708	
11	Ablageleiste	Ledge	Barre conductrice	250694	
12	Arretierbolzen kom.	Locking bolt	Boulon d'arret	301043	
13	Druckfeder	Compression spring	Ressort de tension	251419	
14	Ring O- 15,6X1,78	O-ring	Bague	252540	
15	Schraube, KT-5 x 35	Screw	Vis	205990	
16	Schraube, DIN 7985 M 4x 8 m	Screw	Vis	258573	
17	Gehäuse,Getr.f.Sp.Arr.LK602VR	Gear housing	Carter d'engrenage	258589	
18	Nadelhülse HK 1512	Needle bearing	Douille d'aiguilles	120375	
19	Dichtungsring	Sealing ring	Bague d'etancheite	120251	111090056
20	Dichtungsring	Sealing ring	Bague	120197	111090051
21	Distanzring, 0.2 dick	Spacer	Anneau d'ecartement	272493	111090050
22	Distanzring 0.3 dick	Spacer	Anneau d'ecartement	272507	
23	Schraube DIN 912 M5x16 mik	Screw	Vis	271233	
24	Dichtungsring	Sealing ring	Join	264679	
25	Getriebewelle komplett	Gear shaft	Arbre engrenage	392324	
26	Getriebesatz	Gearset	train épicycloïdal	392316	114032361
27	Buchse kompl.	Bushing	Joint	256157	114032353
28	Kugellager	Grooved ball bearing	Roulement a billes	305286	114032354
29	Lagerdeckel kompl.	Bearing cover	Couvercle palier	304638	114032355
30	Kugellager	Ball bearing	Roulement	254443	114032453
31	Magnetring	Magnetic ring	Bague magnetique	219983	114032452
32	Lagerring	Bearing ring	Bague	257354	114032454
33	Luftführung	Air guide	Guide d' air	176648	
34	Schraube KT 4 x 55	Screw	Vis	196169	
35	Gehäuse, Motor- bedruckt	Motor case	Carter de moteur	251984	
36	Kohlenhalter	Carbon brush holder	Porte charbon	205931	
37	Lasche	Flap	Eclisse	194816	111090064
38	Zylinderschraube KT 4X12	Screw	Vis	195715	111090065
38	Schraube KT-4 x 12	Screw	Vis	195715	111090065
39	Kohlenhalterabdeckung	Carbon holder caps	Capuchon	205834	

HF 180 caddy

Artikelnr.: 114 036 000

Seite 5 von 5 / 2016-03

 22.10.2019/sai

Winkelschleifer LK602 VR

Pos.	Benennung1	Description	Designation	Ref	Artnr.
40	Kabelschelle BL1,5	Cable clamp	Serre-cable	116815	111090035
41	Ersatzkohlen *K 54* - Paa	Carbon brushes	Charbons	264598	114032455
42	Dichtplatte	Sealing plate	Plaque d'etancheite	206903	
43	Deckel mit Elektronik	Electronic module	Electronique	253600	114032357
43	Handgriff 2 Hälften	Handle, 2 halves	Poignee	254965	
44	Abdeckplatte	Covering plate	Plaque	227439	
45	Dichtplatte Elektronik	Sealing plate	Plaque	227498	
46	Abdeckplatte montiert	Cover	Couverture	262706	
47	Kondensator X2 0,1µF	Condenser MKT 0,1 UF	Condensateur MKT 0,1	253207	
48	Druckknopf,	Push button	Bouton	189987	
49	Filzring	Felt ring	Bague feutre	189995	
50	Ring für Schalter	Ring	Bague	381322	
51	Schaltheaken,	Switch hook	Crochet de commande	189979	
52	Schraubendruckfeder	Helical compression spring	Ressort de pression helicoidal	381330	
53	Schraube KT 5 x 70	Screw	Vis	240842	
54	Schraube KT 4 x 30	Screw	Vis	195693	
55	Schraube KT 4 x 25	Screw	Vis	203858	
56	Windflügel	Fan	Ventilateur	207144	
60	Fett,Dose1Kg Renolit LXGFL0	Grease Renolit 1 kg	Graisse Renolit 1 kg	255691	
61	Handgriff,seitl.rot LG1707 M8	Side handle M8 large	Poignee laterale, g.	252721	